

Mainioppi Laitila



Laitilan kaupunki
Talousarvio 2021

SOSIAALI- JA TERVEYSVALIOKUNTA

Johanna Ahokas, sosiaali- ja terveysjohtaja

22.10.2020

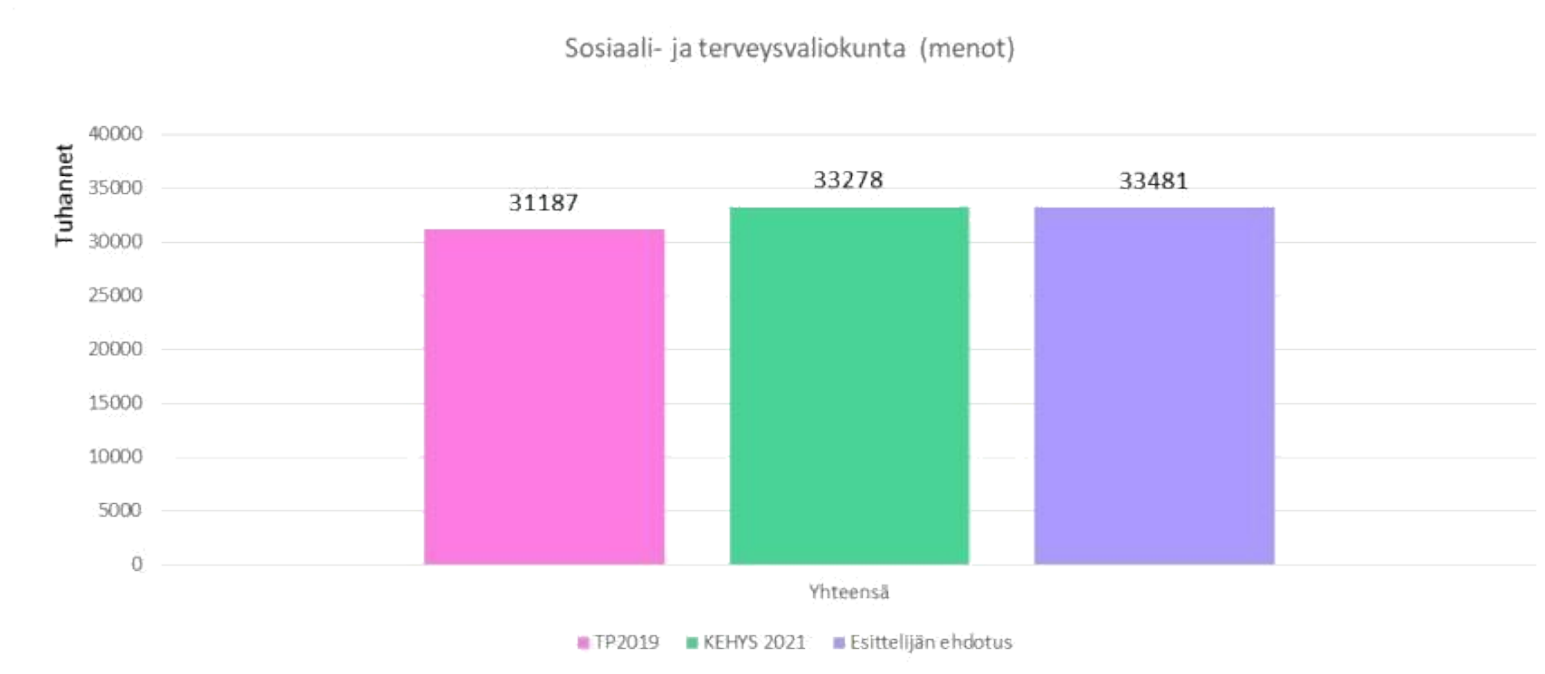
Sosiaali- ja terveysvaliokunta

- ✓ Tehtäväalueet: sosiaalitoimen hallinto, perhepalvelut, toimeentuloturva, perusterveydenhuolto, erikoissairaanhoido, vammaispalvelut ja iäkkäiden palvelut
- ✓ Painopiste ennaltaehkäisevissä ja peruspalveluissa
 - ✓ esh:n ja erityispalveluiden käytön hillitseminen
- ✓ Digi- ja mobiilipalvelut, toimintamallit ja työtavat kehittyvät ja lisääntyvät
 - ✓ työntekijöiden uudenlainen osaaminen ja muutosmyönteisyys
- ✓ Covid-19-tilanne haastaa kaupungin taloutta myös v. 2021



Arvioidut menot koko toimialalla suhteessa annettuun kehykseen

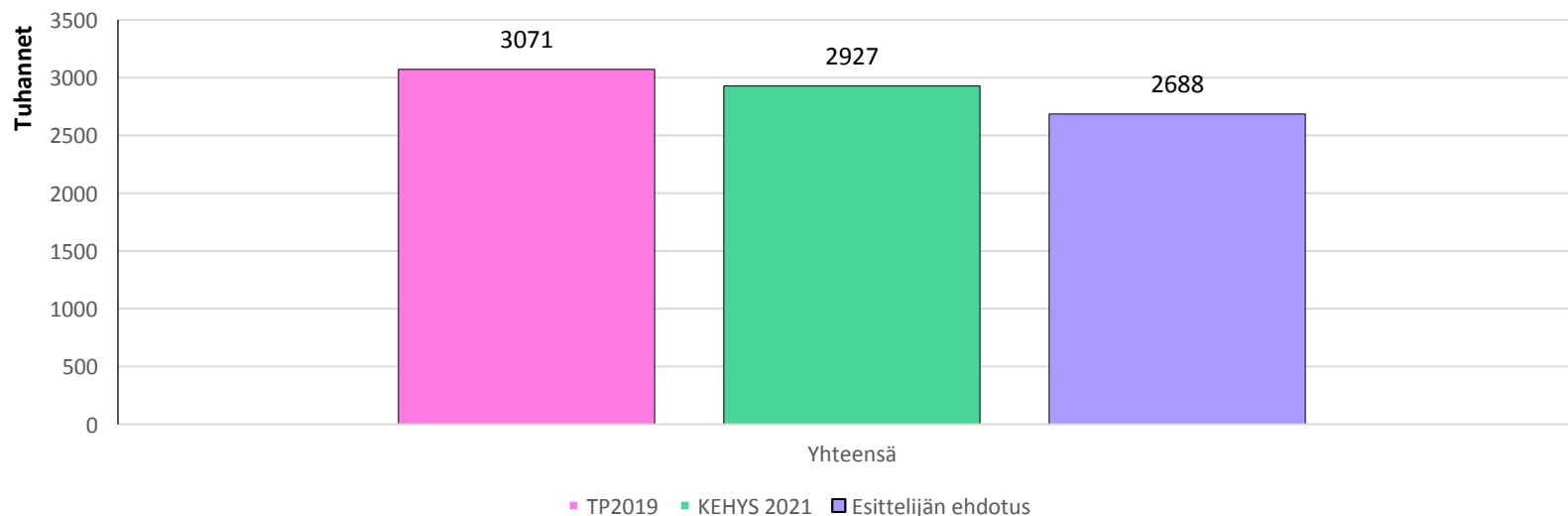
✓ Menot: Kehys ylittyy 203 000 euroa



Arvioidut tulot koko toimialalla suhteessa annettuun kehykseen

✓ Tulot: Kehys alittuu 239 000 euroa

Sosiaali- ja terveystoimiala (tulot)



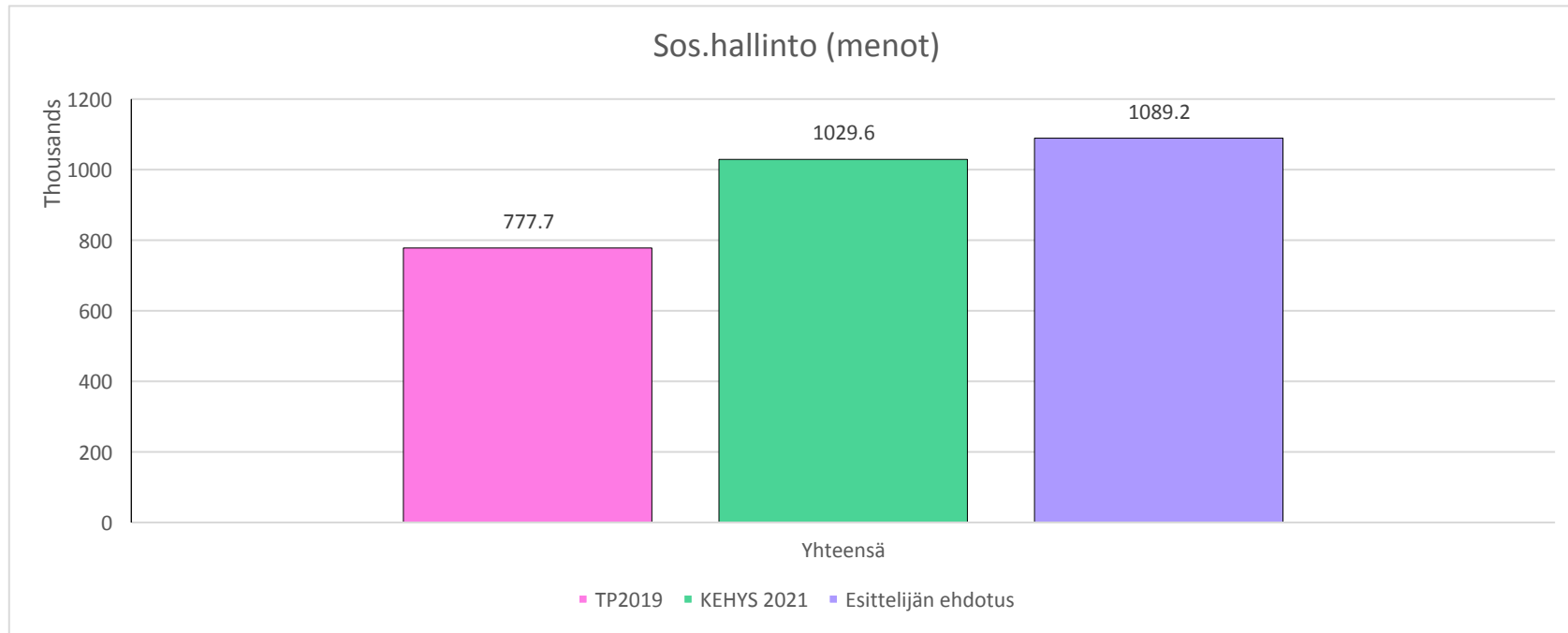
Sosiaalitoimen hallinto

- ✓ Sisältää sosiaalityön (+ päihdehuolto) ja muun hallinnon
- ✓ Painopiste:
 - perheiden hyvinvoinnin tukeminen
 - ehkäisevät palvelut ja varhainen tuki
 - moniammatillinen yhteistyö
 - verkostotyö
- ✓ Ikäihmisten palvelujen organisaatiomuutos tehty 2-3/2020
- ✓ Yksi uusi perhetyöntekijän työsuhde
 - 70 % perhepalveluissa lastensuojelutyössä
 - 30 % vammaispalveluissa



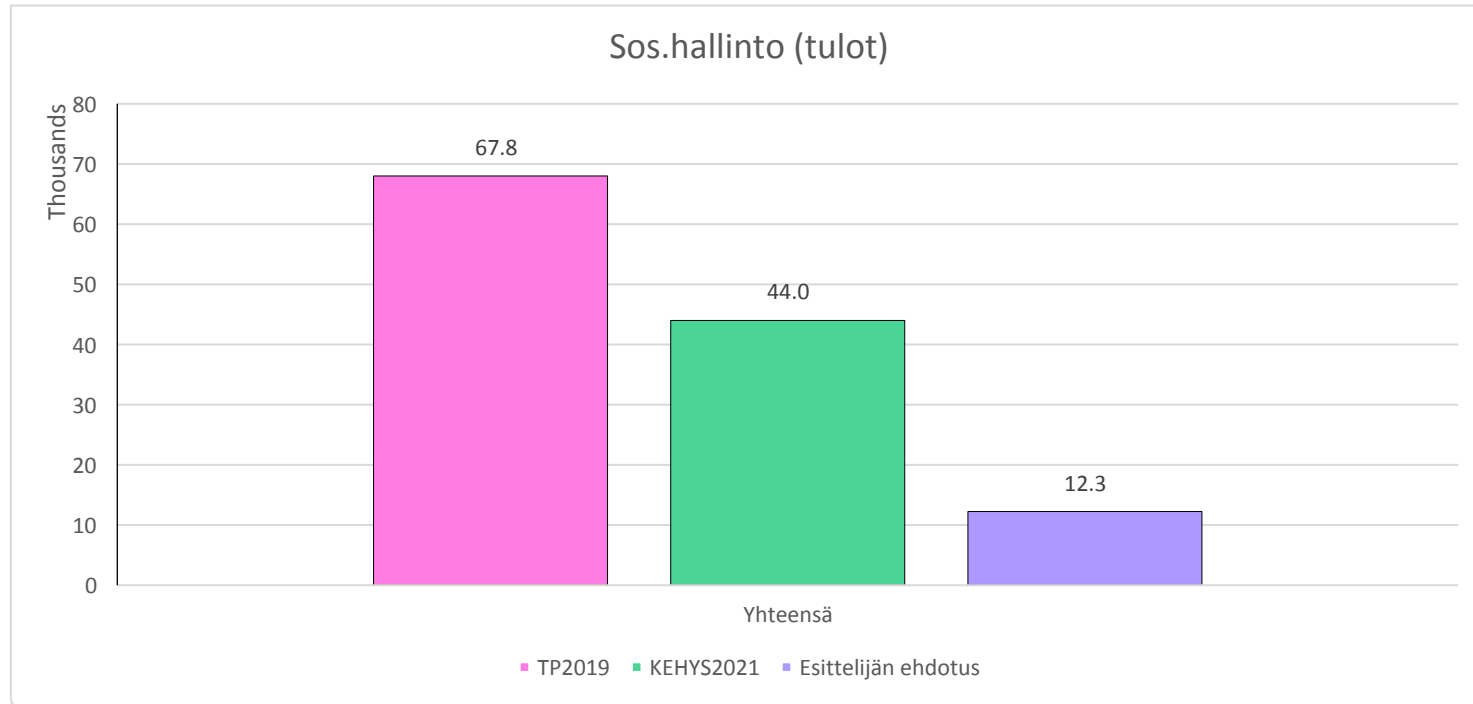
Sosiaalitoimen hallinto

✓ Menot: Kehys ylittyy 59 600 euroa



Sosiaalitoimen hallinto

✓ Tulot: Kehys alittuu 31 700 euroa



Perhepalvelut

- ✓ Covid-19 vaikutukset nähtävissä lastensuojelussa
- ✓ Vuoden 2020 kevään aikana tehty 6 kiireellistä sijoitusta sekä 2 avohuollon sijoitusta
- ✓ Sijoitettuja lapsia/nuoria yhteensä 15 (tilanne 10.9.20)
- ✓ Pyritty minimoimaan laitossijoitukset; perhehoito ensisijainen sijoituspaikka
- ✓ Perhehoidon sijoitus maksaa kuukaudessa n. 2 755 €; laitossijoitus n. 12 121€
- ✓ Laitossijoituksia karsimalla saatu huomattavia säästöjä



Perhepalvelut

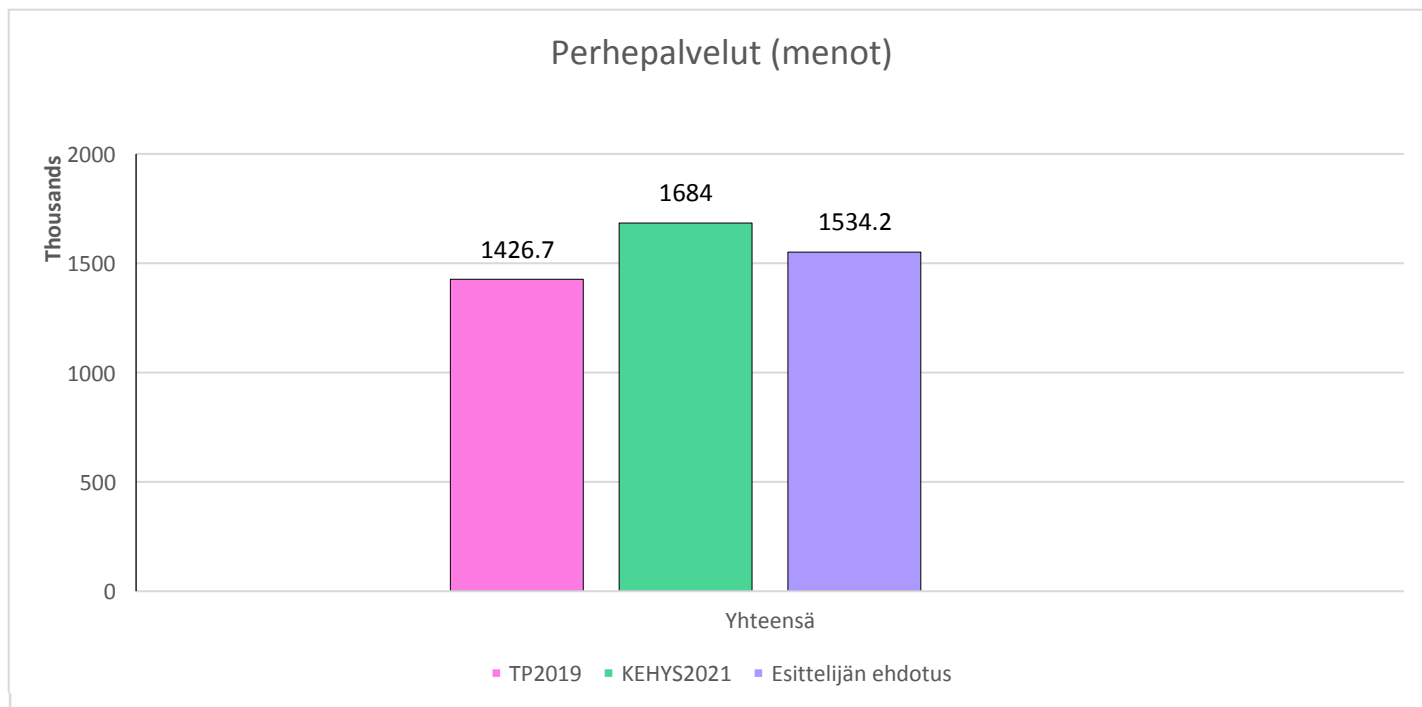
- ✓ Yhden uuden perhetyöntekijän palkkakuluista 70% (31 043 €/vuosi) perhepalveluissa lastensuojelutyössä
 - ✓ jatkuva tarve lapsiperheiden ennaltaehkäisevään ja korjaavaan tukeen ja nopeaan, riittävään intensiiviseen työskentelyyn

Laitila



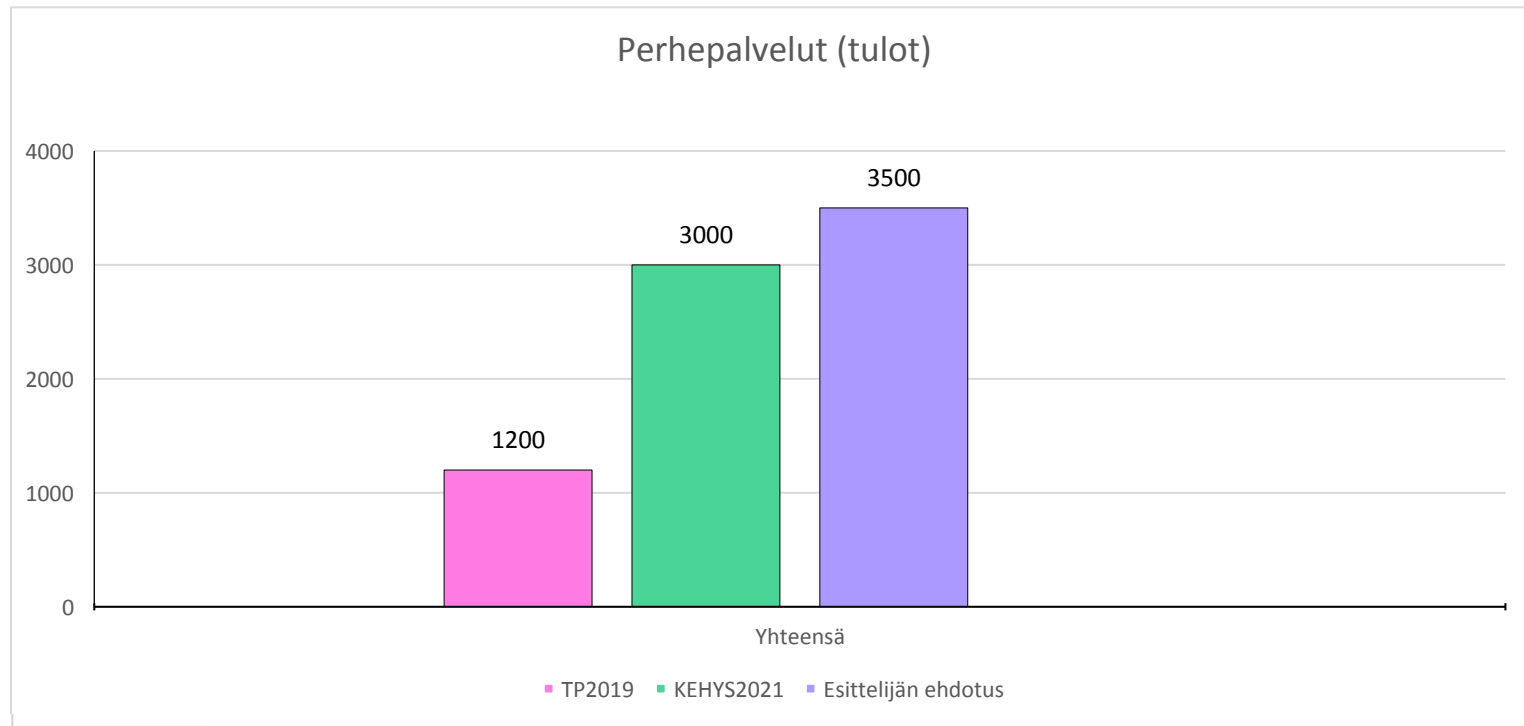
Perhepalvelut

✓ Menot: Kehys alittuu 149 700 euroa



Perhepalvelut

✓ Tulot: Kehys ylittyy 500 euroa



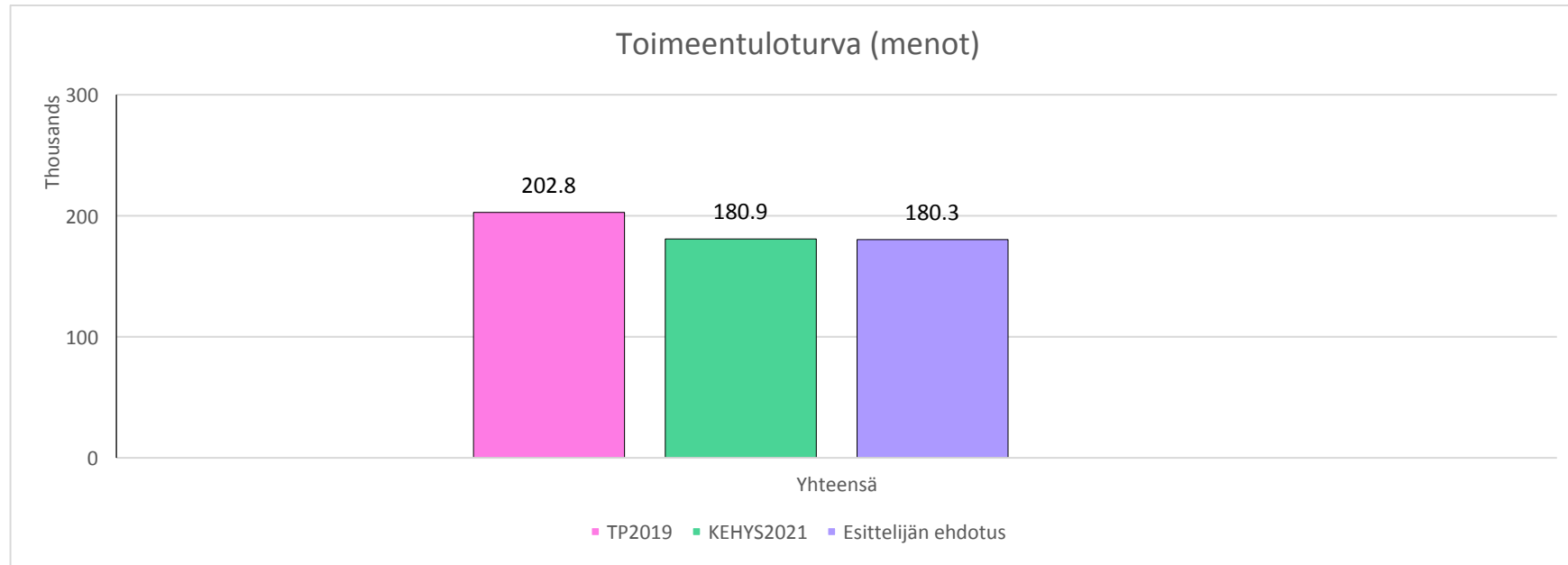
Toimeentuloturva

- ✓Täydentävä ja ehkäisevä toimeentulotuki ja kuntouttava työtoiminta
- ✓Työmarkkinatuen kuntaosuuden määrärahat
- ✓Palke keskeinen toimija, erityisesti painottuu työllistymiseen
- ✓Työllistämisen kuntakokeilu 2020-2022
- ✓Haettu valtionavustus osatyökykyisten työllistämishankkeeseen vuodelle 2020-2022
- ✓Aikuissosiaalityö -> suunnitelmallinen verkostotyö ja asiakkaan kokonaistilanteen kartoittaminen



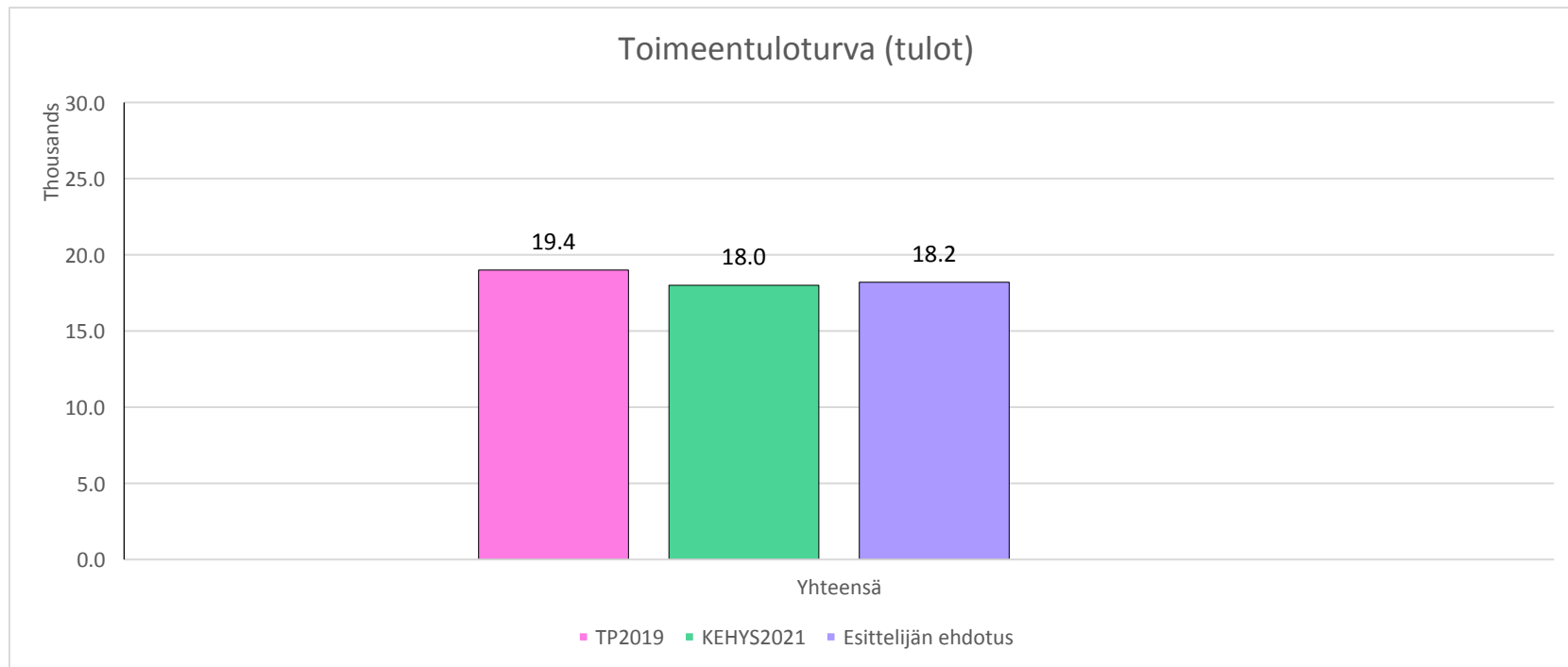
Toimeentuloturva

✓ Menot: Kehys alittuu 600 euroa



Toimeentuloturva

✓ Tulot: Kehys ylittyy 200 euroa



Perusterveydenhuolto

- ✓ 7 virkalääkärinä (lääkäripanos tällä hetkellä 6.0, sillä 4 osa-aikaista)
- ✓ Uudella ylilääkärillä kouluttajalääkärin kelpoisuus
 - ✓ turvaa Laitilan aseman opetusterveyskeskuksena
 - ✓ lääkärien pysyvyys lisääntyy ja rekrytointi oleellisesti helpottuu
 - ✓ potilaiden mahd. nopea hoitoonpääsy = hoitotakuu 7 vrk
 - ✓ hoidon jatkuvuuden parempi takaaminen
 - ✓ päivystyspotilaiden hoitaminen virka-aikana
 - ✓ eivät hakeudu/ei lähetetä VSS:aan
 - ✓ esh:n kustannukset vähenevät



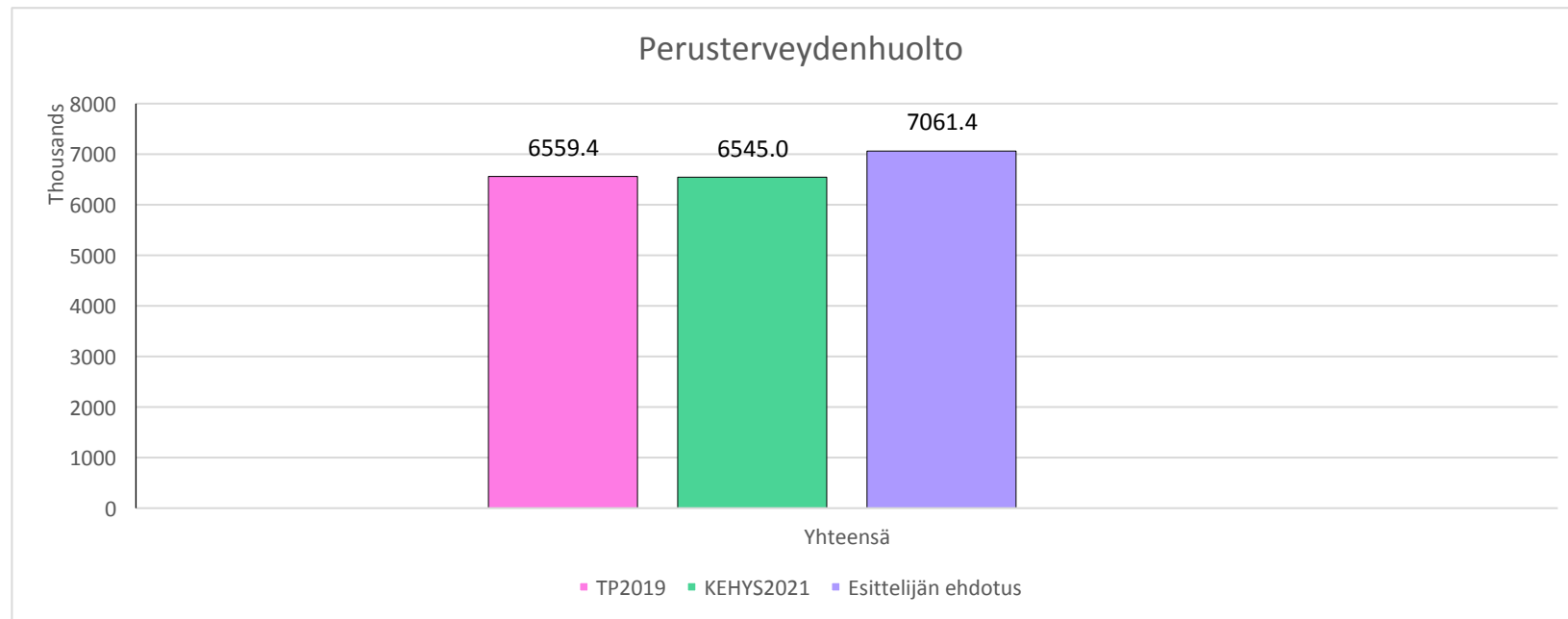
Perusterveydenhuolto

- ✓ Resurssipooli:
 - ✓ Laitilan kaupungin sosiaali- ja terveystoimeen
 - ✓ ikäihmisten palvelujen yksiköissä ja terveyskeskuksessa akuuttia sijaistarvetta jatkuvasti
 - ✓ talousarvioon 2021 on esitetty määrärahoja yhden sairaanhoitajan ja kolmen hoitajan palkkaamiseen (yhteensä 130 800 euroa ilman sivukuluja; palkkamäärärahat varattu iäkkäiden palveluihin)
- ✓ Terveyskeskusosasto 23 (24) potilaspaikkaa
 - ✓ suunnitteilla kotisairaalan perustaminen
 - ✓ terveyskeskusosastoon kohdistuvat resurssivaatimukset kevenevät/vähenevät



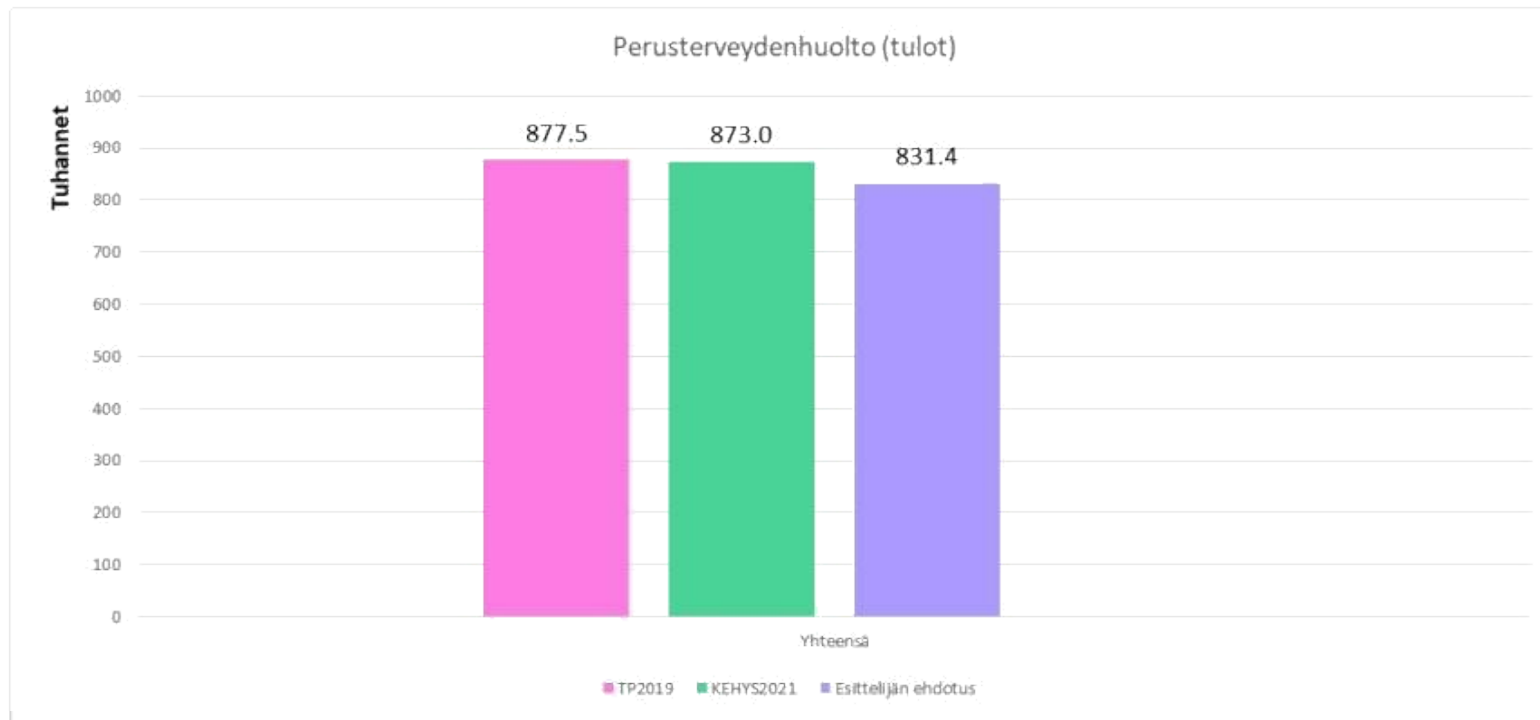
Perusterveydenhuolto

- ✓ Menot: Kehys ylittyy 516 400 euroa (tilinpäätös 2019 14 400 euroa suurempi kuin raami 2021)



Perusterveydenhuolto

✓Tulot: Kehys alittuu 41 600 euroa



Laitila



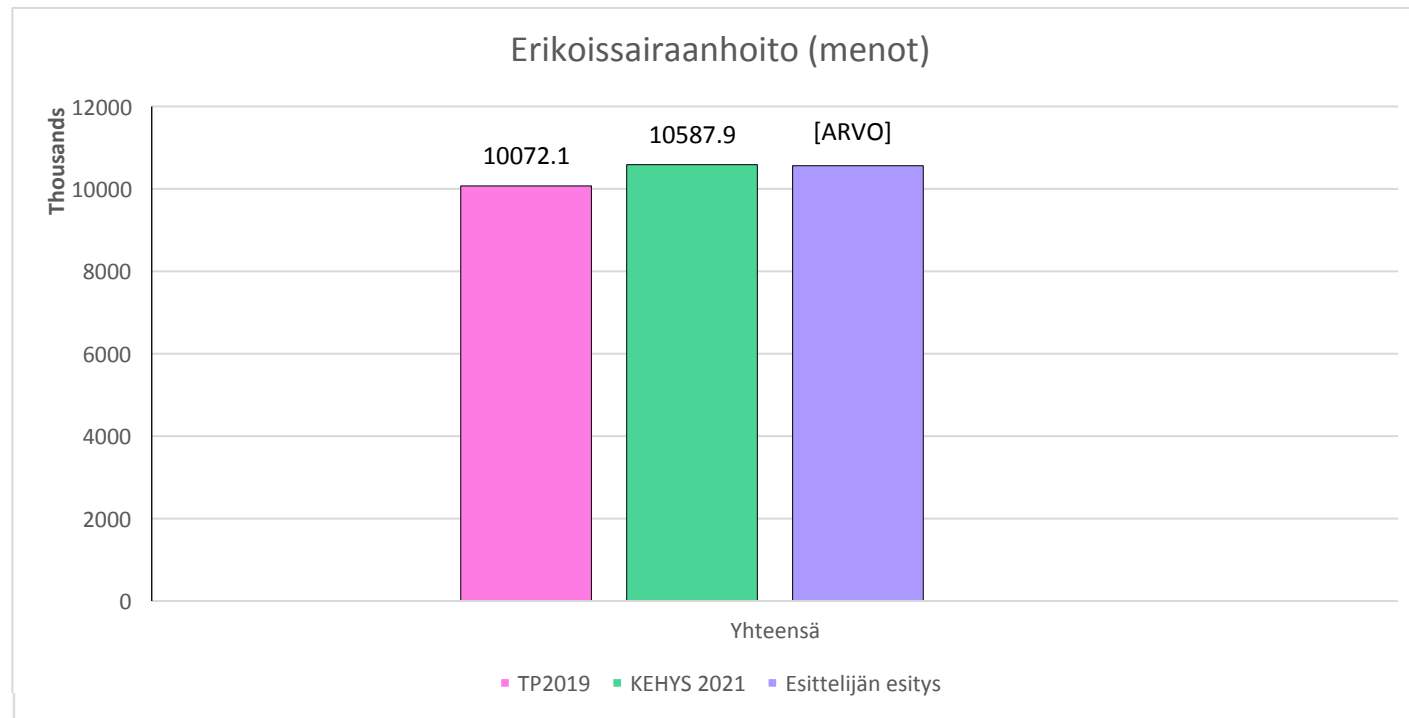
Erikoissairaanhoido

- ✓ VSSHP:n ja Laitilan Lääkäripalvelujen tuottamat palvelut
- ✓ Perusterveydenhuollon ja erikoissairaanhoidon välinen työnjako ja yhteistyö
- ✓ Hoitoketjujen toimivuus
 - ✓ nopeat ja oikea-aikaiset kotiutukset perusterv.huoltoon
 - ✓ ei siirtoviivepäivämaksuja



Erikoissairaanhoito

✓ Menot: Kehys alittuu 25 600 euroa



Vammaispalvelut

- ✓ Vammaispalvelulain mukaiset palvelut järjestetään yksilöllisesti ja tarkoituksenmukaisesti
- ✓ Palvelulinjan toiminta jatkaa kustannustehokkaana palvelumuotona
- ✓ Yhden uuden perhetyöntekijän palkkakuluista 30% (9 313 €/vuosi) vammaispalvelussa neuropsykiatrisen valmennuksen tarpeessa olevissa lapsiperheissä
 - ✓ pystytään vastamaan jatkuvasti kasvavaan neuropsykiatrisen valmennuksen tarpeeseen



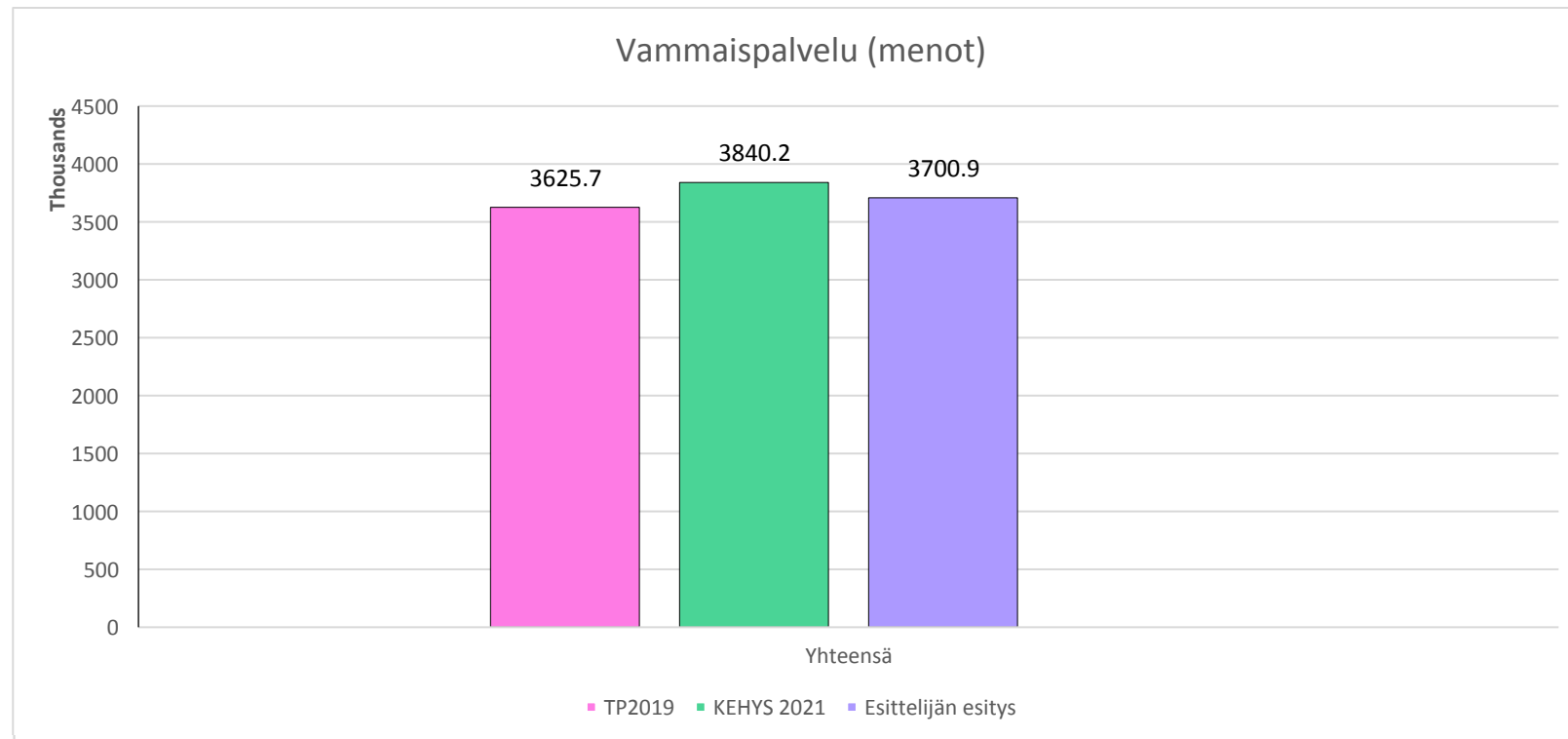
Vammaispalvelut

- ✓ Palke 5&7:n toimintaa kehitetään työllistämispalveluilla
- ✓ KTO:n tutkimus –ja kuntoutuspalvelujen käytön suunnitelmallisuus jatkuu
- ✓ Asumispalvelut kilpailutettu
 - ✓ tavoitteena kohtuullistaa hintakehitys



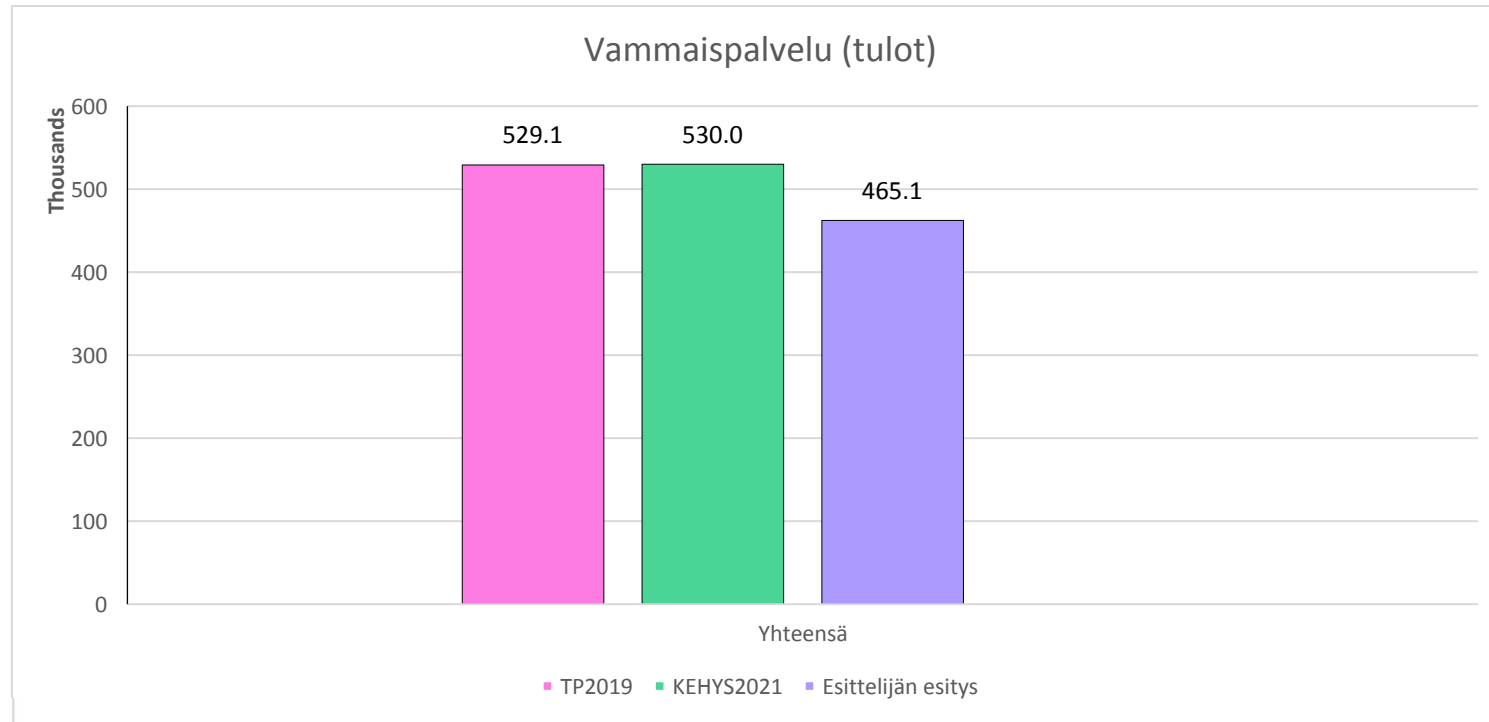
Vammaispalvelut

✓ Menot: Kehys alittuu 139 300 euroa



Vammaispalvelut

✓ Tulot: Kehys alittuu 64 900 euroa



lääkäiden palvelut

- ✓ Ikäihmisten palvelujen organisaatiouudistus tehty keväällä 2020
- ✓ Kaukolankodin kiinteistö ja toiminnan kehittäminen; laitoshoidon muuttaminen tehostetuksi palveluasumiseksi
- ✓ Kotihoidon siirtyminen pois väistötiloista kaupungintalolle
- ✓ Resurssipooli:
 - ✓ Laitilan kaupungin sosiaali- ja terveystoimeen
 - ✓ ikäihmisten palvelujen yksiköissä ja terveyskeskuksessa akuuttia sijaistarvetta jatkuvasti
 - ✓ talousarvioon 2021 on esitetty määrärahoja yhden sairaanhoitajan ja kolmen hoitajan palkkaamiseen (yhteensä 130 800 euroa ilman sivukuluja)



lökkäiden palvelut

- ✓ Kotihoidon uusi optimointiohjelma
 - ✓ saadaan kotihoidon henkilöstöresurssi optimoitua oikein ja oikea määrä henkilöstöä kotihoidon työvuoroihin
 - ✓ tavoitteena saada säästöä henkilöstömenoista
 - ✓ v. 2021 investointiosaan esitetty määrärahoja: kertaveloitus 19 961 € ja käyttökustannukset 7 065 €/vuosi, yhteensä 27 026 euroa
- ✓ Omaishoidon tuen tarkastelu tehty (päätös soteva 22.1.2020 9§, liite)



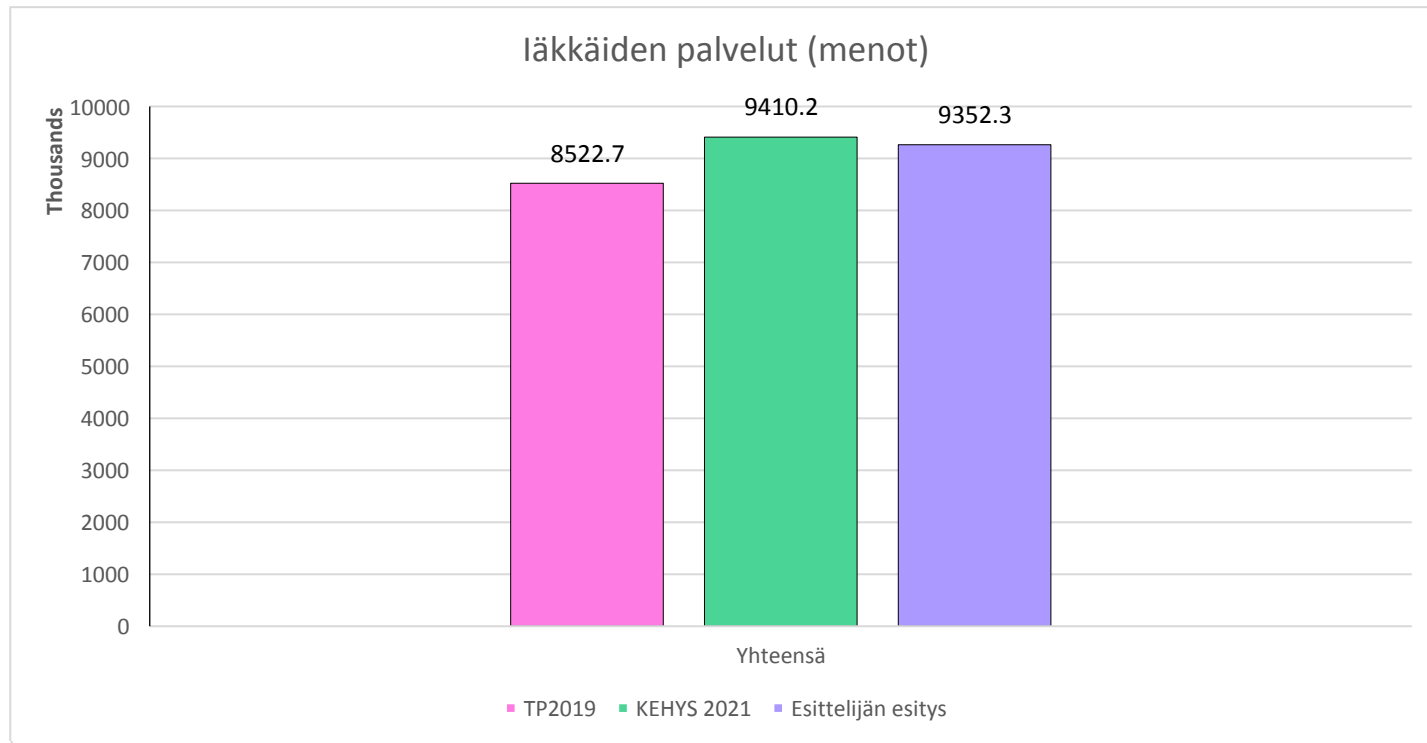
lääkäiden palvelut

- ✓ Henkilöstömitoitus tehostetussa palveluasumisessa ja pitkäaikaisessa laitoshoidossa lakisääteiseksi 1.10.2020 alkaen:
 - 1.10.2020 lukien vähintään 0,5
 - v. 2021 alusta vähintään 0,55
 - v. 2022 alusta vähintään 0,6
 - 1.4.2023 lukien vähintään 0,7
- ✓ Tällä hetkellä henkilöstömitoitus Koivukodossa 0,68 ja Kaukolankodissa 0,66



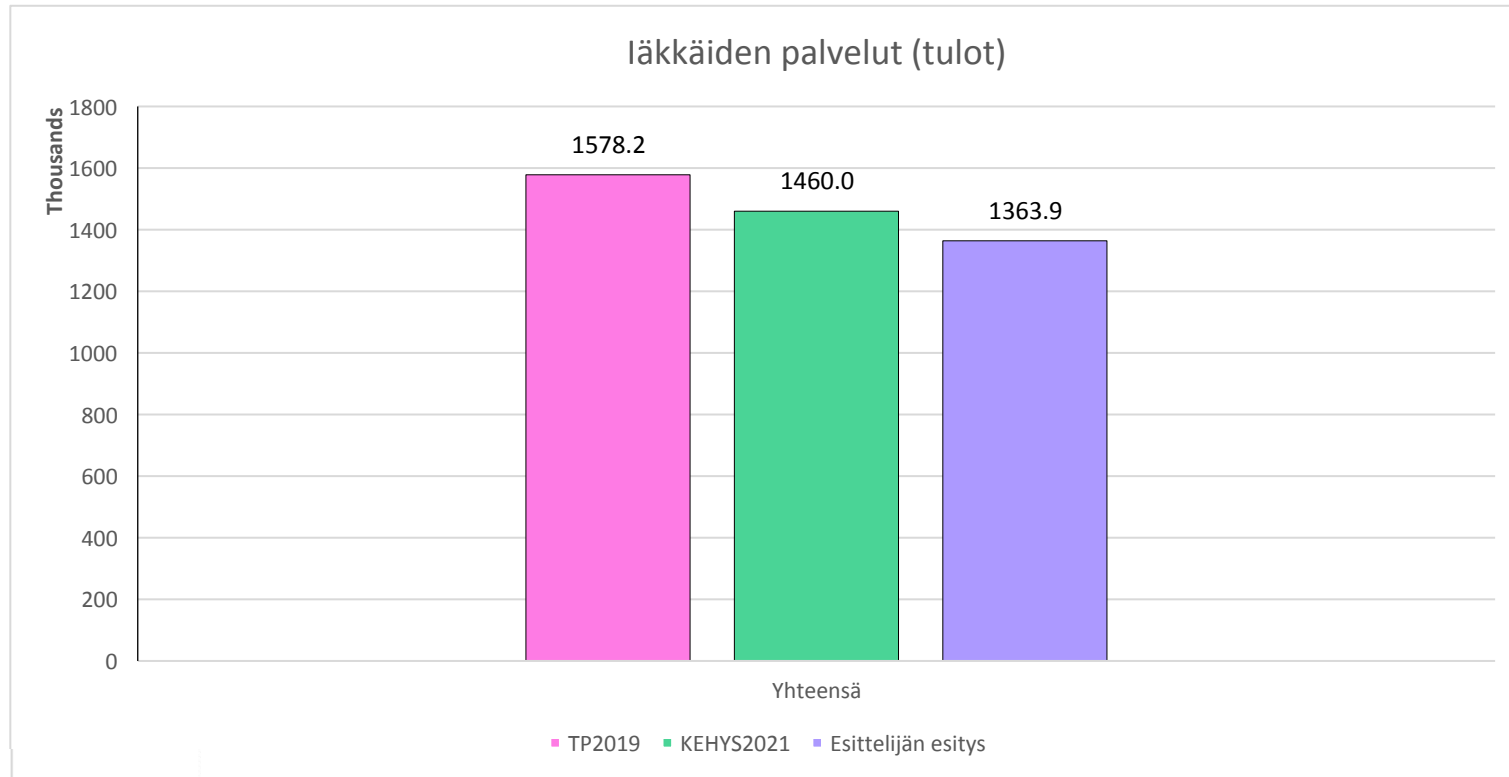
lääkäiden palvelut

✓ Menot: Kehys alittuu 57 900 euroa



lääkäiden palvelut

✓Tulot: Kehys alittuu 96 100 euroa



Mainiampi Laitila kiittää

Laitilan kaupunki

Johanna Ahokas

Puh. 050-3365269

johanna.ahokas@laitila.fi

www.laitila.fi

